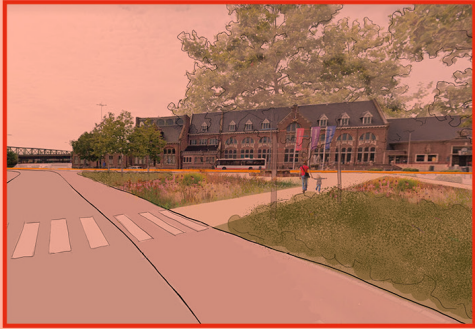
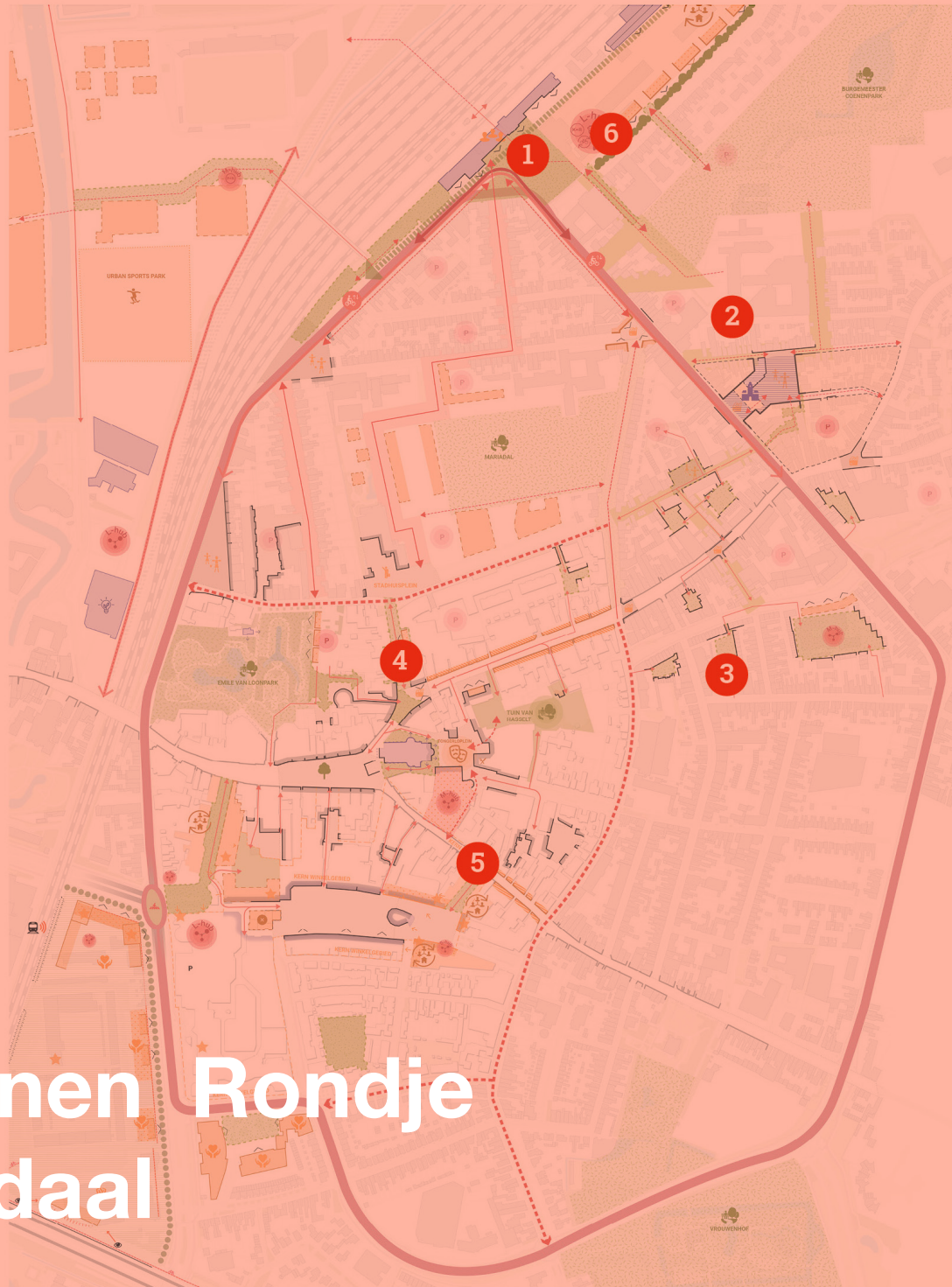


Proeftuinen

- 1 **Stationsplein,**
pop-up groen, vergroening en P+R



- 2 **Brugstraat,**
verkeersveiligheid, leefbaarheid en straatbeeld



- 3 **Burgemeester Prinsensingel**
eenrichtingsverkeer, vergroening langzaam verkeer route



- 4 **Dominestraat/ Bloemenmarkt**
vergroening, ruimte fiets en voetganger

- 5 **Raadhuisstraat,**
verkenning toekomst functies en openbare ruimte

- 6 **Stationsplein**
miniHUB



Proeftuinen Rondje Roosendaal

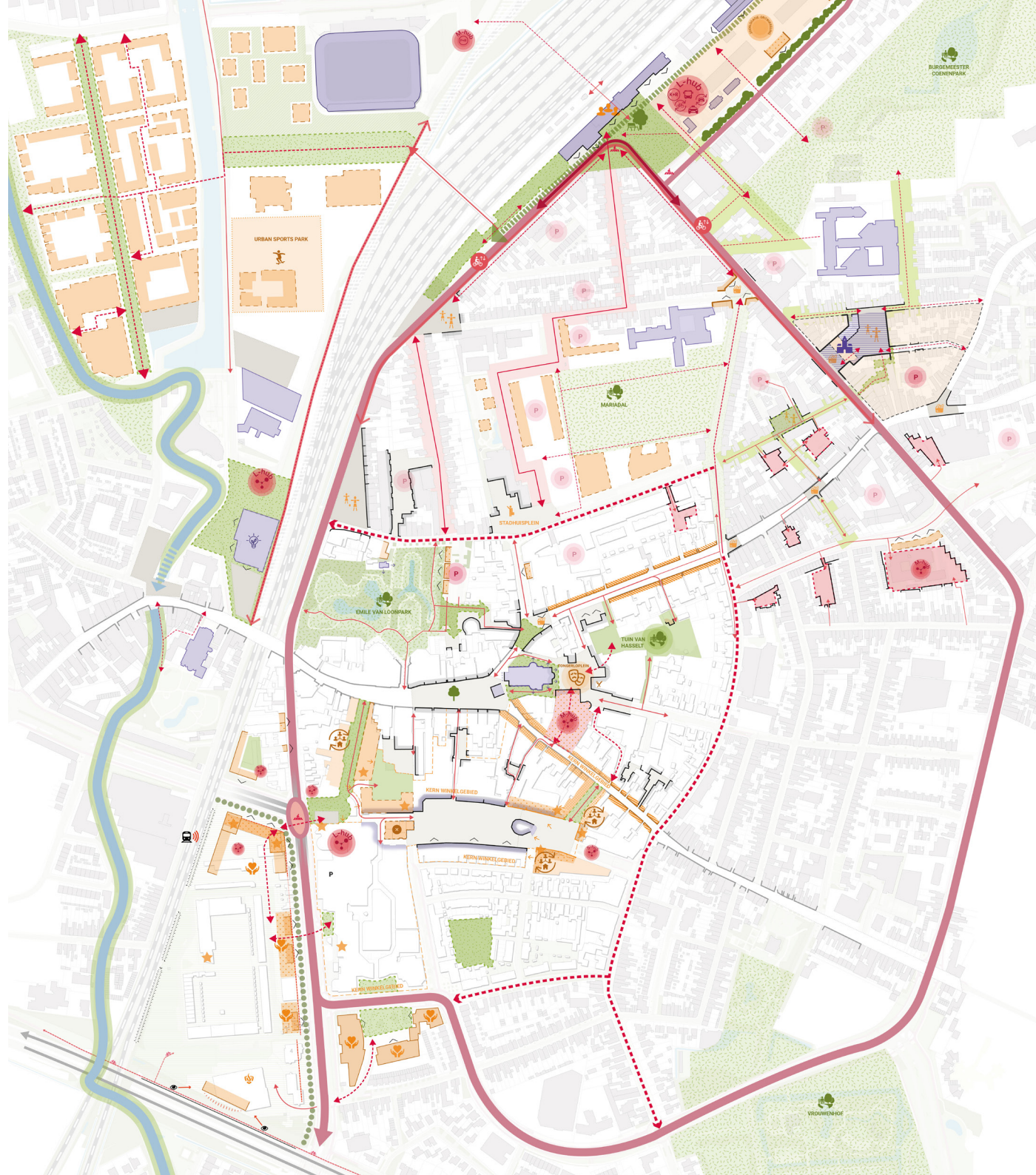
20/07/2022

Aanleiding

In maart 2022 is het ontwikkelplan en conceptuele korte termijnplan voor Rondje Roosendaal afgerond.

Met het korte termijnplan wordt beoogd om middels proeftuinen tijdelijke ingrepen te concretiseren en te testen in de openbare ruimte

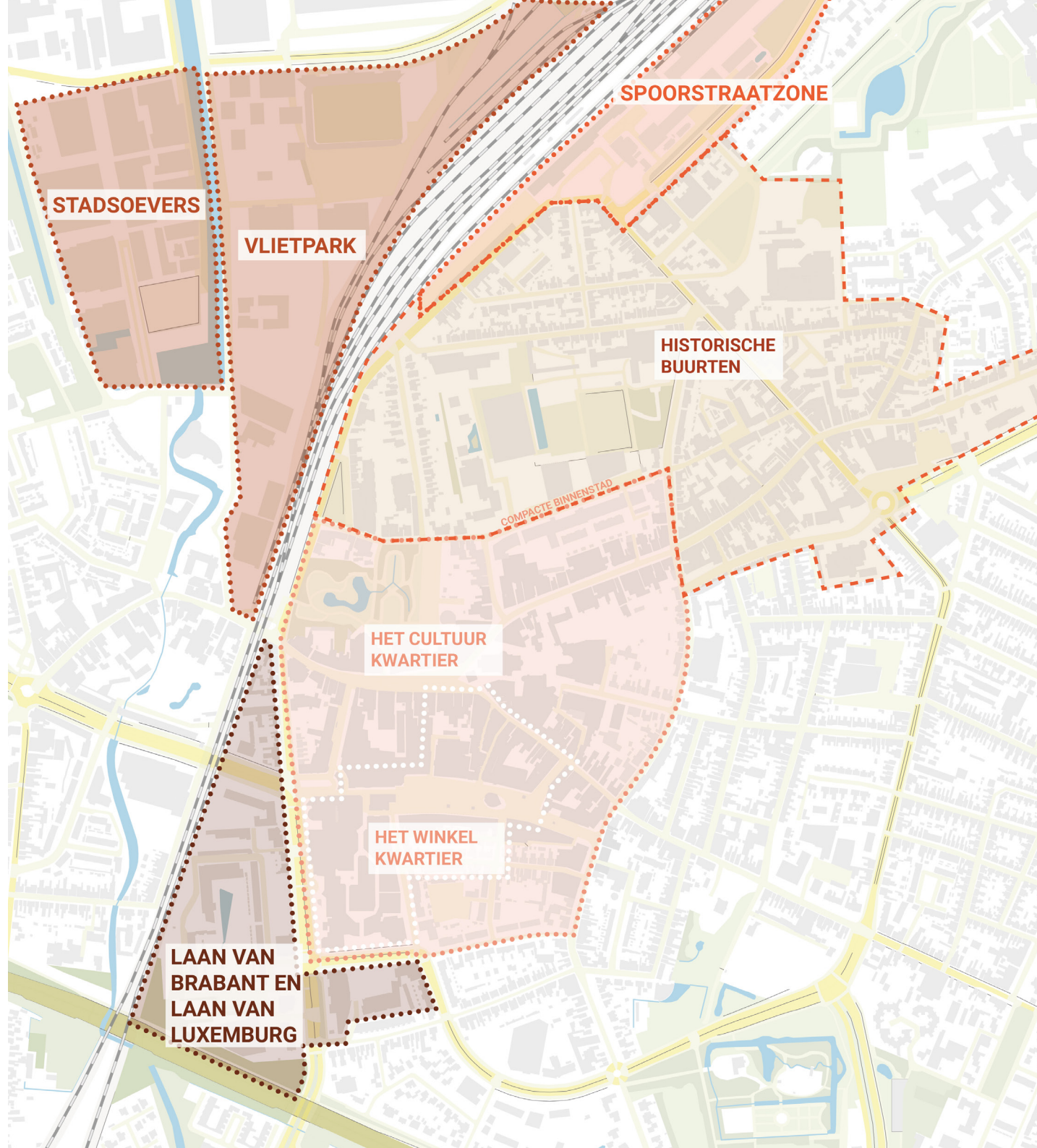
In de loop van het proces evalueren we met u wat wel en niet werkt in deze proeftuin. Daarnaast bespreken we wat aanspreekt en kan werken voor de toekomstige ingreep



Plangebied

Het ontwikkelplan is de stedelijke visie op het centrum van Roosendaal. Dit centrum omvat de compacte binnenstad uit het plan van Riek Bakker en de daaraan aanliggende gebieden.

Deze stedelijke visie koppelt de ambitie van de stad aan de identiteit en kansen in de diverse deelgebieden.



Het ontwikkelplan zet in op 3 grote veranderingen



1) Van winkelstad naar stad voor wonen en ontmoeten



2) van autostad naar gezonde stad



3) van versteende stad, naar groene stad

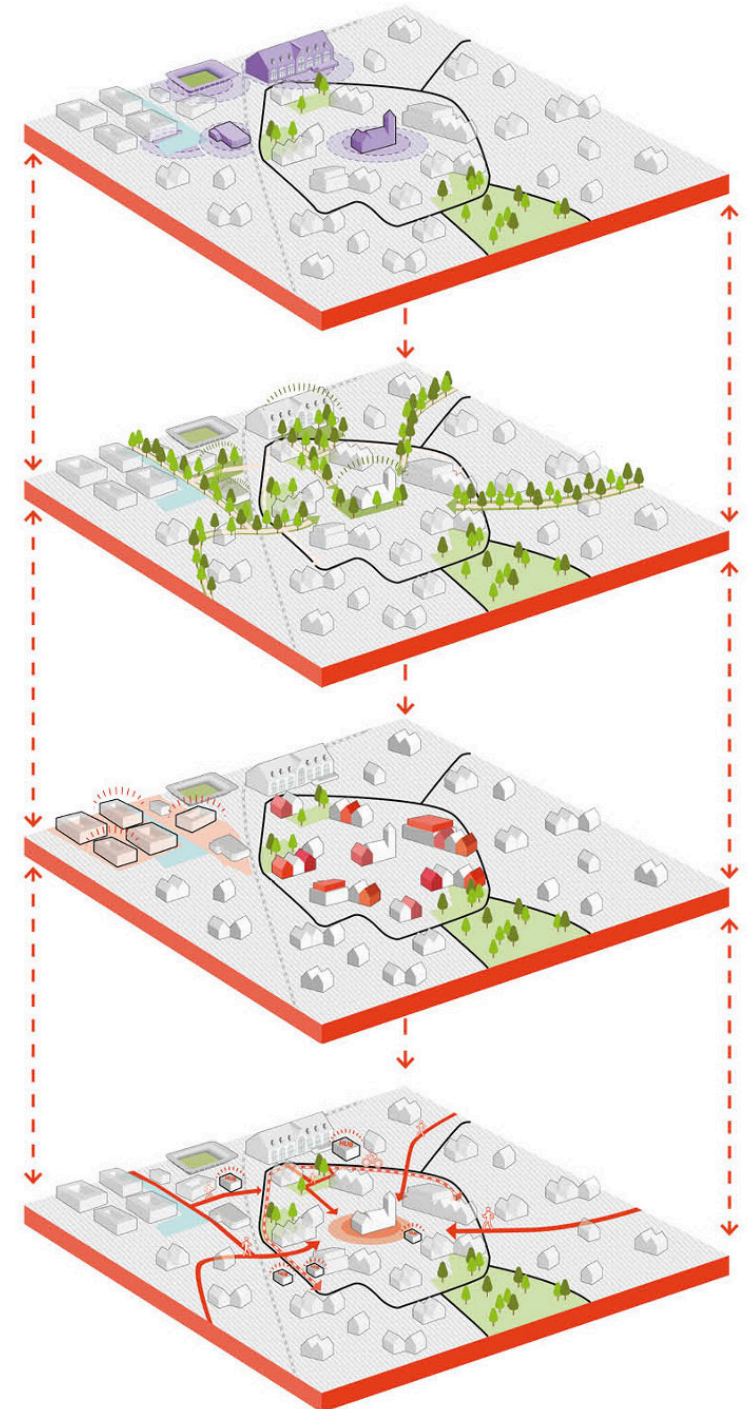
4 principes voor versnellen transformatie

1. cultuur en erfgoed

2. meer natuur in de stad

3. elk gebied een passende invulling

4. duurzame mobiliteit.



Uitkomsten participatie

Wat is er goed aan de buurt?

Voorzieningen

Groen

Station

Mooie buurt

Levendigheid

Verbondenheid

Wat kan er beter in de buurt?

Imago en uitstraling

Verkeersveiligheid (Brugstraat, Spoorstraat)

Hard rijden

Rommel en verloedering (Molenstraat)

Drugsgerelateerde overlast

Arbeidsmigranten gerelateerde overlast

Wat zijn uw wensen of ideeën?



Spreekt dit u aan?



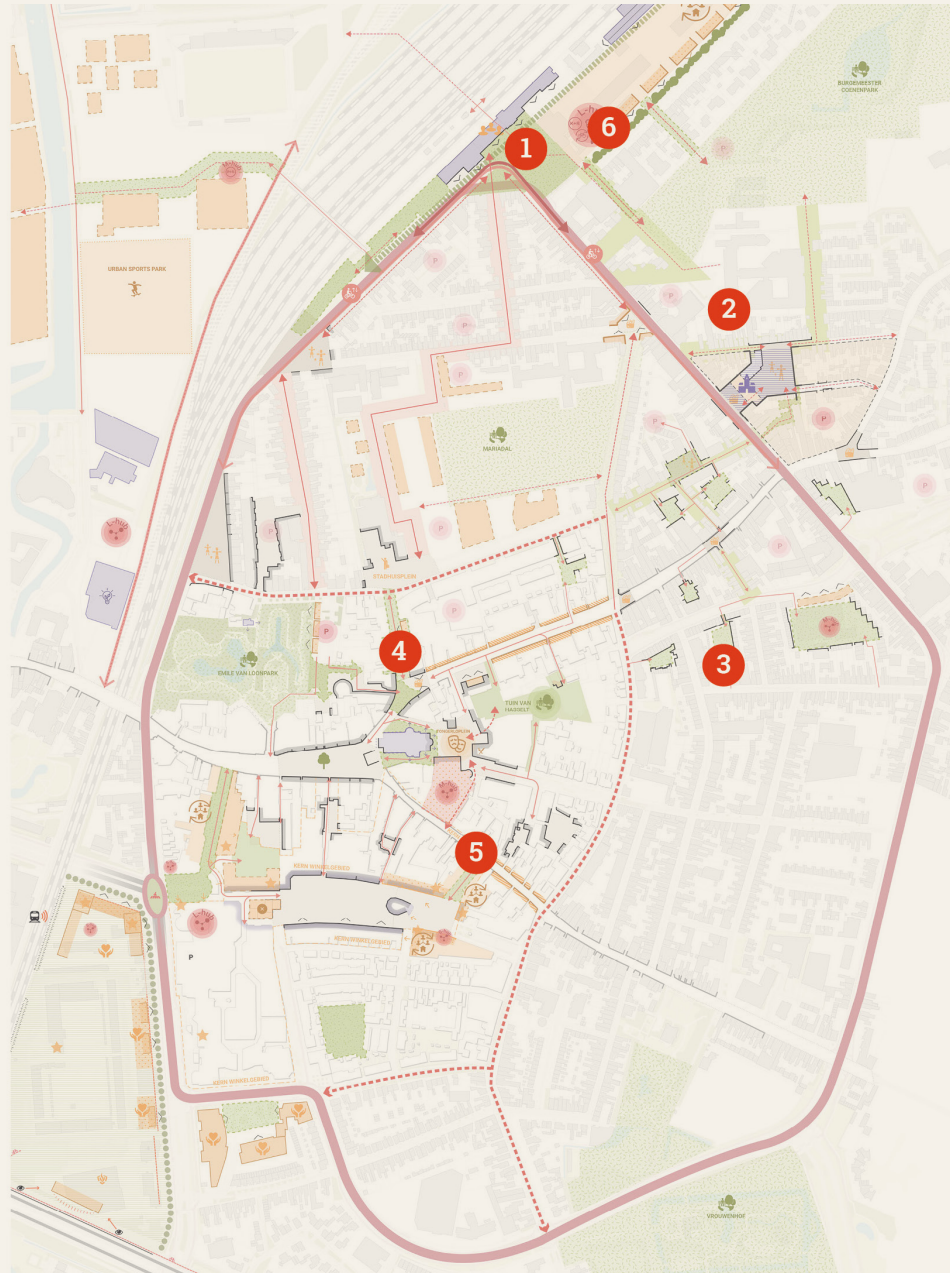
Zes proeftuinen

Proeftuinen

- 1 Stationsplein,**
pop-up groen, vergroening en P+R



- 2 Brugstraat,**
verkeersveiligheid, leefbaarheid en straatbeeld



- 3 Burgemeester Prinsensingel**
eenrichtingsverkeer, vergroening, langzaam verkeer route



- 4 Dominestraat/ Bloemenmarkt**
vergroening, ruimte fiets en voetganger

- 5 Raadhuisstraat,**
verkenning toekomst functies en openbare ruimte

- 6 Stationsplein**
miniHUB



Overzicht Proeftuinen

Startgesprekken Lokale ondernemers

Start proeftuin

Duur proeftuin

RAADHUISSTRAAT

8 juni

zomer '22

In afstemming

> NATUUR IN DE STAD, IDENTITEIT EN DUURZAME MOBILITEIT; BUDGET -> €10.000,-

STATIONSPLEIN:

voor 23 juli

zomer '22

In afstemming

> CULTUUR EN ERFGOED VERSTERKEN, NATUUR IN DE STAD, IDENTITEIT & DUURZAME MOBILITEIT; BUDGET -> €35.000,-

DOMINÉSTRAAT/BLOEMENMARKT

voor 23 juli

zomer '22

In afstemming

> CULTUUR EN ERFGOED VERSTERKEN, NATUUR IN DE STAD, IDENTITEIT EN DUURZAME MOBILITEIT; BUDGET -> €10.000,-

BRUGSTRAAT:

najaar '22

sept/okt

In afstemming

> CULTUUR EN ERFGOED VERSTERKEN, NATUUR IN DE STAD, IDENTITEIT EN DUURZAME MOBILITEIT; BUDGET-> €40.000,-

BURGEMEESTER PRINSENSINGEL:,

najaar '22

sept/okt

In afstemming

> CULTUUR EN ERFGOED VERSTERKEN, NATUUR IN DE STAD, IDENTITEIT EN DUURZAME MOBILITEIT; BUDGET-> €67.500,-

MINIHUB:

najaar '22

sept/okt

In afstemming

> DUURZAME MOBILITEIT; BUDGET -> €10.000,-

Planning wordt aangescherpt na eerste gesprekken

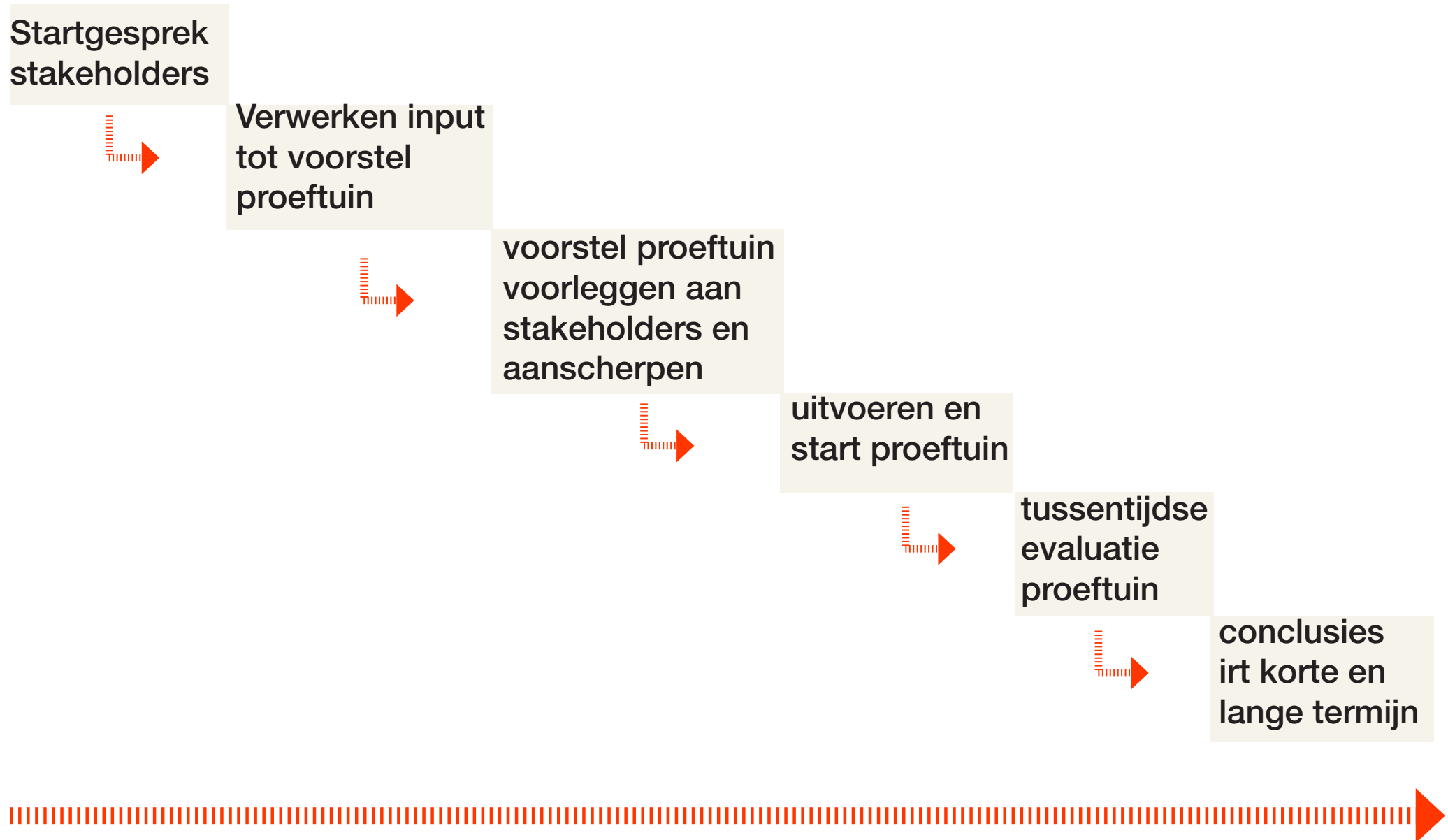
Wanneer is een proeftuin een succes:

We hebben goed en met de juiste betrokkenen kunnen sparren over opzet en uitvoering proeftuin

Lokale stakeholders hebben gedurende de proeftuin mee kunnen denken over wat **wel** en **niet 'werkt'** in de proeftuin

En hebben mee kunnen denken over wat een proeftuin betekend voor **voor de lange termijn**

Stappen met stakeholders in proeftuin



Aanspreekpunten binnen de proeftuinen

KERNTTEAM PROEFTUINEN

Participatie en ontwerp:

Louise Hofman
Dirk Verhagen

**Projectteam
gemeente;**
o.a. projectleiding,
verkeer, beheer,
economie en
communicatie

Vragen centraal
versturen naar:

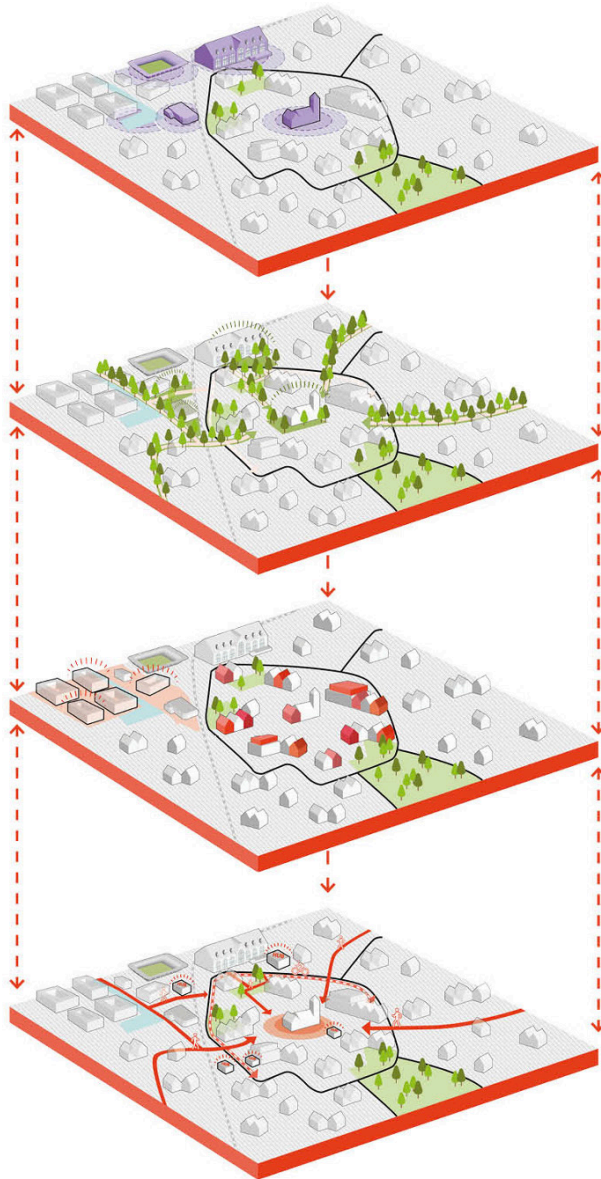
proeftuinen@roosendaal.nl

A photograph of a workspace, likely a studio or office, with a white table and chairs. The wall is covered with numerous small photographs and drawings, possibly related to architecture or urban planning. A printer is visible on a stand in the background. The text "Voorstel proeftuin Stationsplein Roosendaal" is overlaid on the image.

Voorstel proeftuin Stationsplein Roosendaal

proeftuin
STATIONSPLEIN
ROSENDAAAL

Visie vanuit Rondje Roosendaal op Stationsplein



1. cultuur en erfgoed

- duurzame invulling cultuurhistorisch erfgoed (Stationsgebouw)
- aantrekkelijke routing tussen waardevolle plekken en gebouwen (o.a. naar Mariadal, Tongeloplein, Oude en Nieuwe Markt, etc)
- kwalitatief hoogwaardig openbare ruimte rondom cultureel erfgoed (activeren van het Stationsplein)

2. meer natuur in de stad

- vergroenen van stadspleinen (stationsplein)

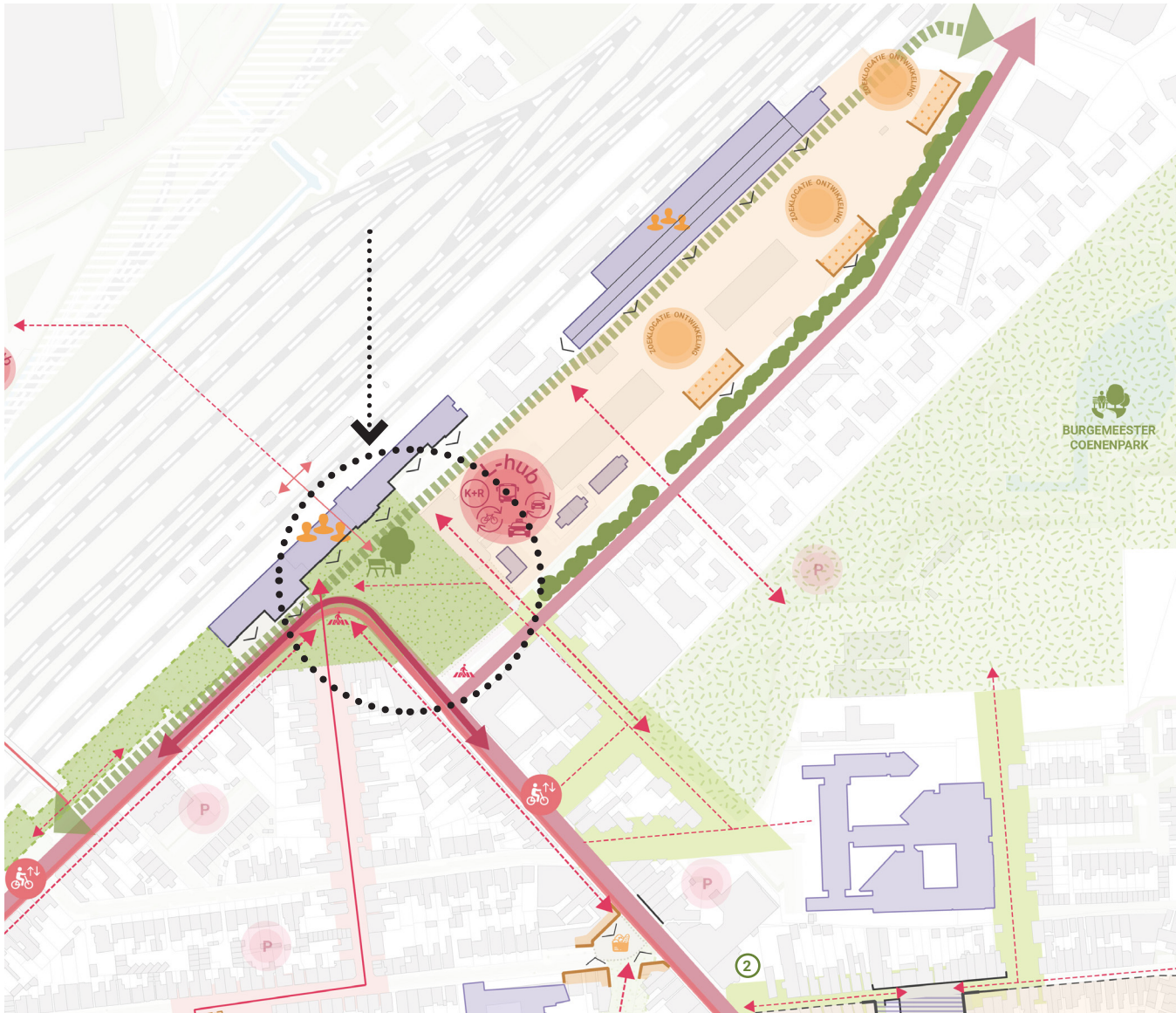
3. elk gebied een passende invulling

- programma in stationsgebouw passend bij publieke karakter van deze omgeving
- zorg dragen openbare ruimte door ondernemers

4. duurzame mobiliteit.

- mobiliteitshub
- veilige en aantrekkelijke fiets- en wandelpaden

Projectgebied en afbakening Proeftuin



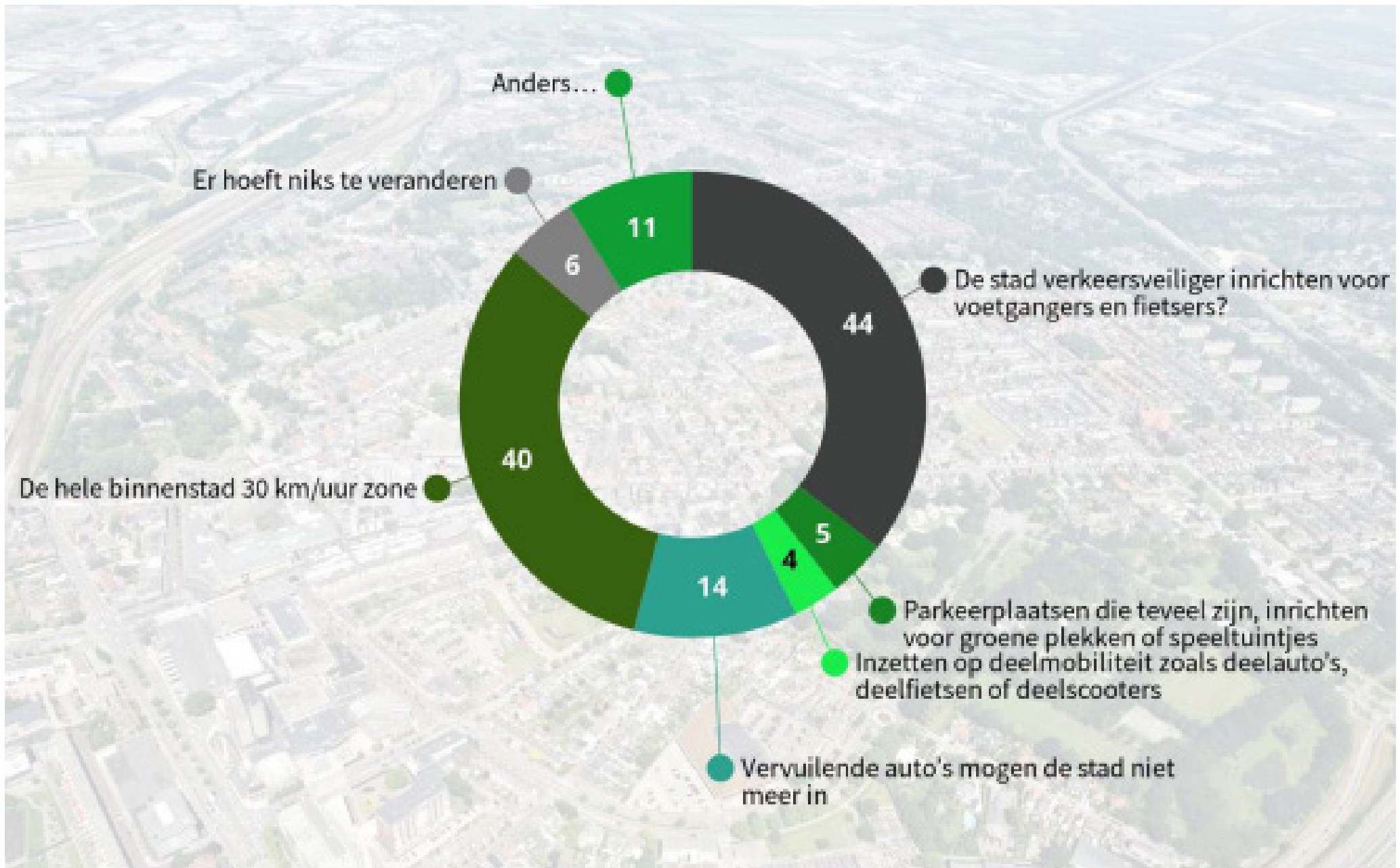
Visiekaart Spoorzone

- Binnen projectgebied spoorstraatzone spelen vele opgaven
- Binnen de proeftuin focussen we op het stationsplein wat als aantrekkelijke poort kan fungeren richting de (binnen)stad en verder en als aantrekkelijke plek kan fungeren om te ontmoeten en verblijven
- Daarbij hoort ook een verkeersveilige omgeving voor langzaamverkeer en nadenken over nieuwe mobiliteitssystemen
- Hiermee wordt deze proeftuin behapbaar qua schaal en uitvoering en denken we na over een belangrijkste eerste stap die gezet kan worden in dit gebied

Uitkomsten vanuit participatie; wat kan beter



Uitkomsten vanuit participatie; verbeteren qua verkeer



Wat zijn de pijlers van deze proeftuin

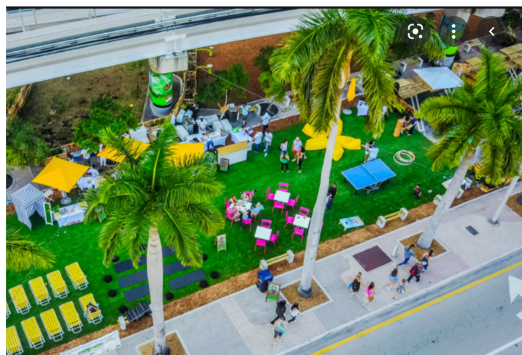
- **Het vergroenen van het stationsplein; het klimaatbestendige visitekaartje van de stad!**
- **Aantrekkelijke en veilige verbindingen naar 't cultuurcluster en kern winkelgebied**
- **Het activeren van het stationsplein; qua gewenst gebruik en beleving**
(bijvoorbeeld verblijven, verplaatsen, ontmoeten, actief bewegen, ontspannen, fietsparkeren)
- **Een inrichting die potentiële ondernemers moet inspireren om te ondernemen in historische bebouwing**

Inspiratie tbv gesprekken met (lokale) stakeholders

VOOR WELKE DOELGROEP?



GEWENSTE SFEER?



GEWENSTE ACTIVITEITEN?



Inspiratie voor de proeftuin

1. Natuur in de stad; vergroenen stationsplein



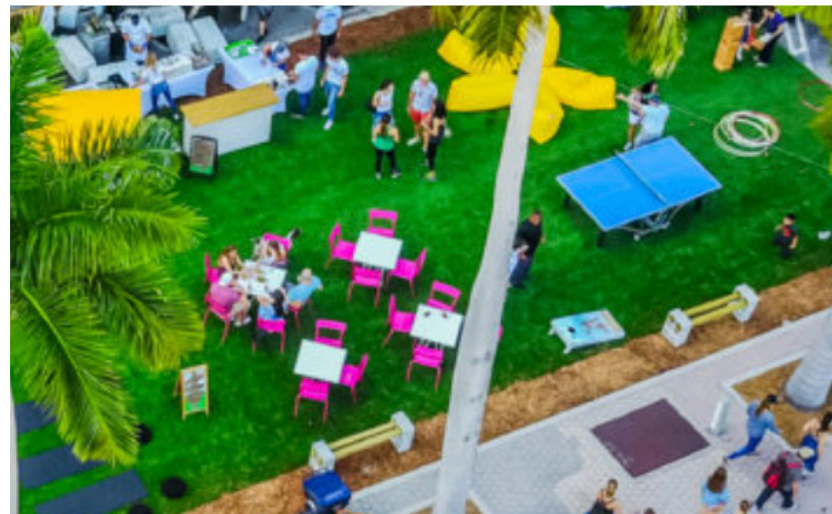
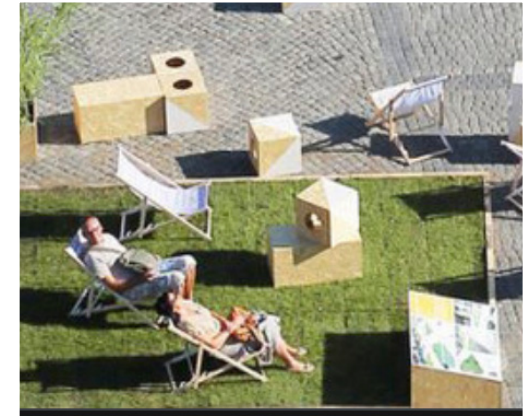
Inspiratie voor de proeftuin

2. Cultuur en erfgoed; versterken

*verblijfskwaliteit rondom
cultuur en erfgoed*



verbinden van plekken



Inspiratie voor de proeftuin

3. Gebiedsspecifiek programma



Optredens



Ontspannen



Sport & spelen



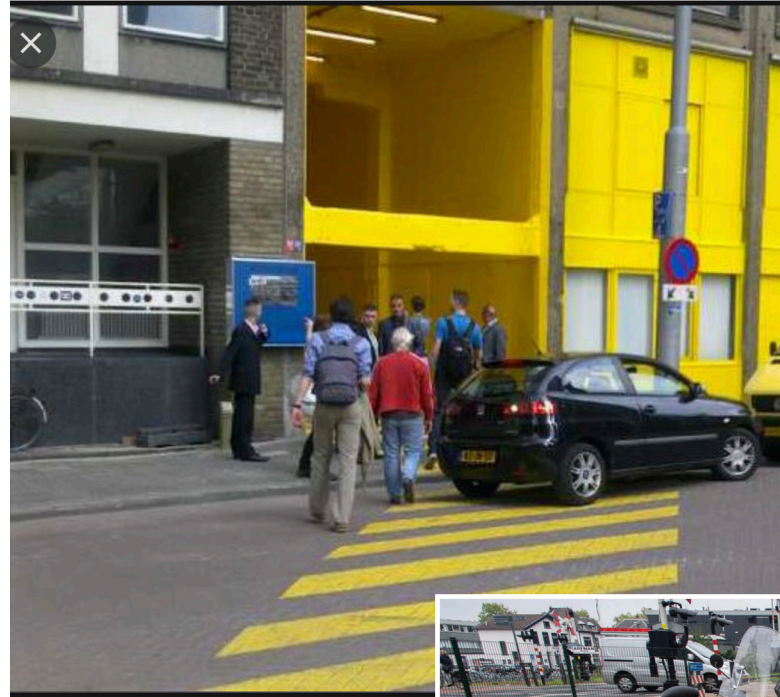
Ontmoeten

Inspiratie voor de proeftuin

4. Duurzame mobiliteit



Veilig verplaatsen



Inspiratie tot mogelijke 'activiteiten' in de proeftuin



Optredens



Ontspannen



Veilig verplaatsen



Ontmoeten



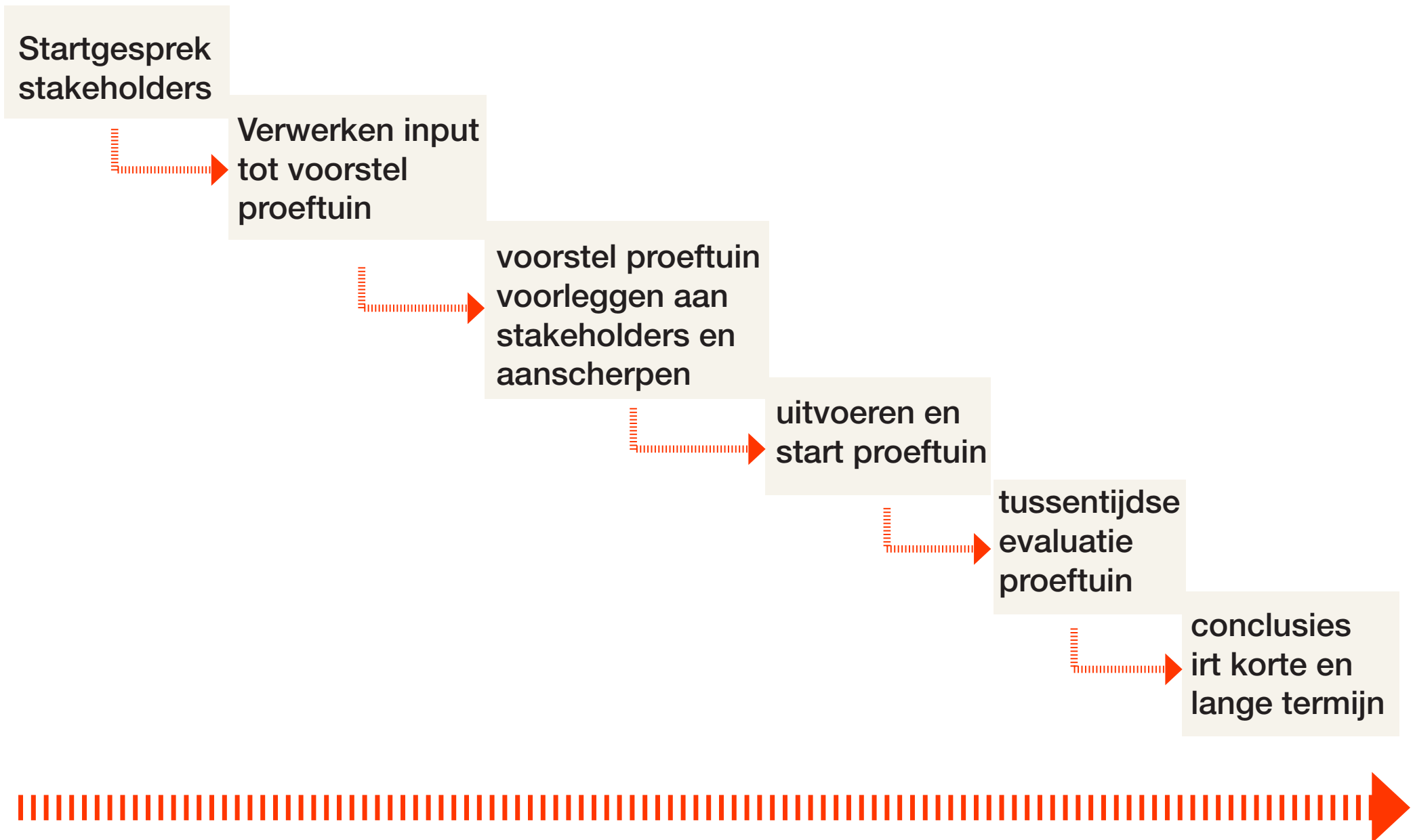
Sport & spelen

Samenwerking ondernemers in opzet en uitvoering proeftuin



Verkennen kansen voor samenwerking

Stappen met stakeholders in proeftuin



In gesprek met u:

- > Wat spreekt u aan wat gepresenteerd is en wat ontbreekt?**
- > Op welke manier wilt u betrokken blijven bij de proeftuin**
- > Eerste ideeën over duur proeftuin en eerste evaluatiemoment**



Vervolgstap van de gemeente:

- > Met uw input proeftuin 'ontwerpen'
- > Ideeën toetsen op haalbaarheid en beheer(s)baarheid
- > Nadenken over communicatie korte en langere termijn
- > Weer terug naar u om proeftuin te concretiseren

