

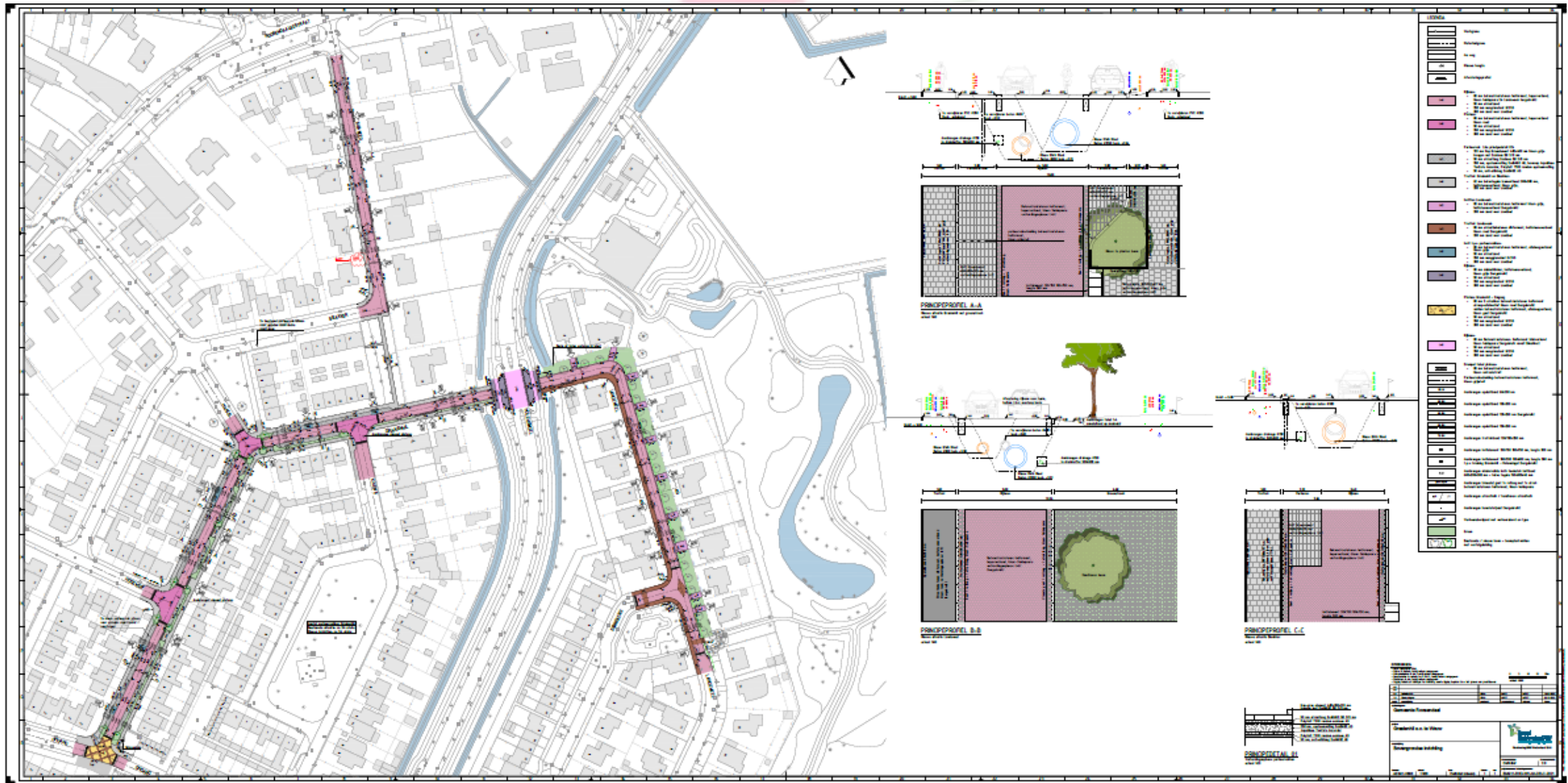
**Start uitvoering Bieakker, Graaienhil, Landeweel**

# Agenda

- Welkomstwoord (WU)
- Toelichting Definitief Ontwerp (WU)
- Introductie Aannemer (MJO)
- Toelichting op de werkzaamheden (HH)
- Werkzaamheden Nutsbedrijven (HH)
- Fasering/Bereikbaarheid (MJO)
- Planning (MJO)
- Communicatie tijdens uitvoering (HH)
- Rondvraag/afsluiting (WU)

# Introductie aannemer

MJ Oomen/KWS



Gemeente  
Roosendaal

# Toelichting werkzaamheden

## Opbreken:

- Verharding;
- Meubilair (afvalbakken, verlichting);
- Verkeersborden;
- Riolering
- Begroeiing

# Toelichting werkzaamheden

## Leveren en aanbrengen:

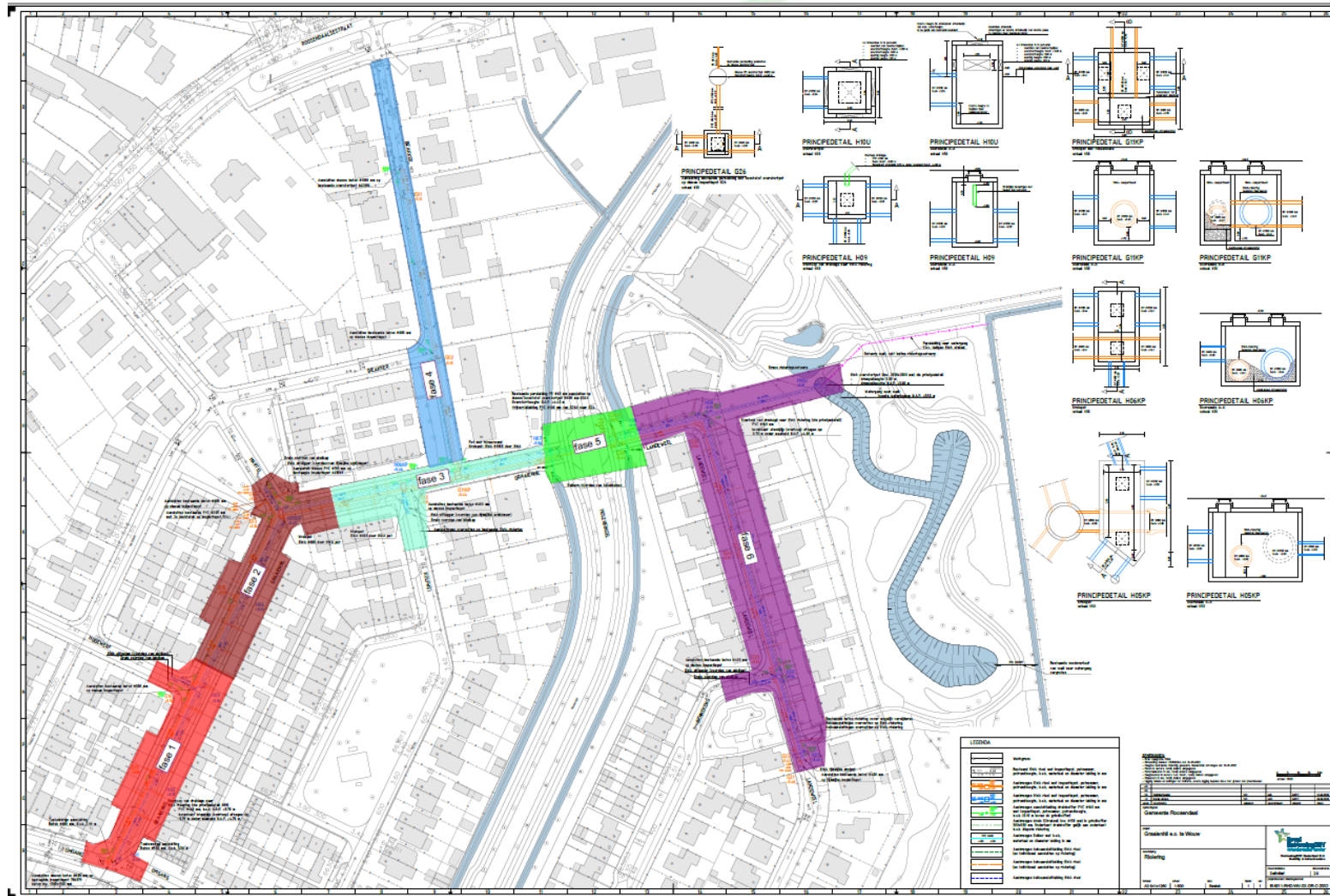
- Grondwerk;
- Riolering;
- Klinkerverharding;
- Grasbetonstenen;
- Tegelverharding;
- Boom- en plantvakken;
- Openbare Verlichting;

# Werkzaamheden Nutsbedrijven

Nuts:

- Openbare Verlichting;
- Enexis;

# Fasering / bereikbaarheid





# Planning

Id	Taaknaam	Begindatum	Einddatum	Hoeveelh	Eenheid
1	Graaienhil e.o. te Wouw	maa 8-1-24	don 7-11-24	0	
2					
3	Algemene werkzaamheden	maa 8-1-24	maa 8-1-24	0	
6					
7	fase 1 Omgang-Hogewerf	maa 8-1-24	vri 16-2-24	110	m1
18					
19	fase 2 Hogewerf-Martel	woe 31-1-24	vri 15-3-24	110	m1
29					
30	fase 3 Martel-Molensingel	din 27-2-24	woe 17-4-24	145	m1
40					
41	fase 4 Bieakker	din 26-3-24	woe 15-5-24	190	m1
51					
52	fase 5 Molensingel	vri 19-4-24	woe 15-5-24	43	m1
60					
61	fase 6 Landeweel	vri 3-5-24	vri 12-7-24	230	m1

# Communicatie tijdens uitvoering

Dagdagelijkse centrale coördinatie / vragenlijn:

MJ Oomen

Tussen 07.00-17.00

- John Vriends

tel: 06-51296287

E-mail: [jovriends@kws.nl](mailto:jovriends@kws.nl)

De klok rond:

- Tel: 0165-584000

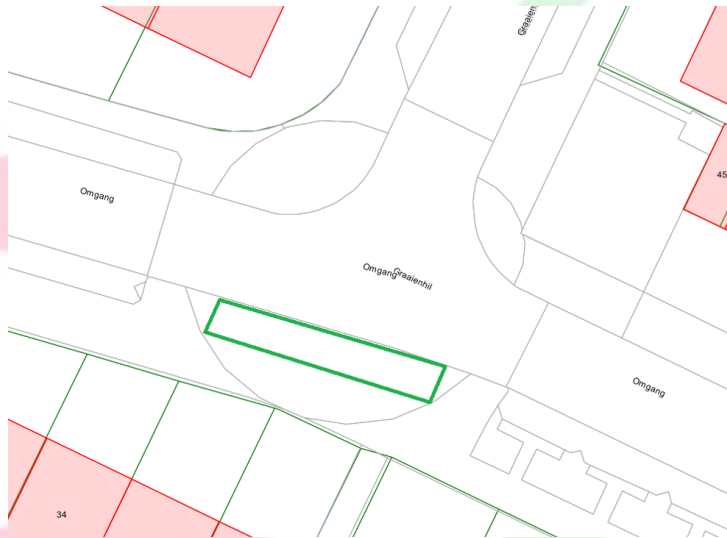
# Verantwoordelijk bij de gemeente

- Directievoerder  
Heddy Hendrickx  
Tel. 0165 579111  
E-mail: [h.Hendrickx@roosendaal.nl](mailto:h.Hendrickx@roosendaal.nl)
- Toezichthouder  
Arjan Faijaars  
Mob. Tel. 06 53188323  
E-mail: [a.Faijaars@roosendaal.nl](mailto:a.Faijaars@roosendaal.nl)
- Projectleider  
Wim Uijtdehaag  
Tel. 0165 579111  
E-mail: [w.uiltdehaag@Roosendaal.nl](mailto:w.uiltdehaag@Roosendaal.nl)

# Rondvraag/Afsluiting

Na vaststellen DO nog ingebrachte punten:

- Aanvullende parkeervakken Omgang



- Parkeren op straat Landeweel