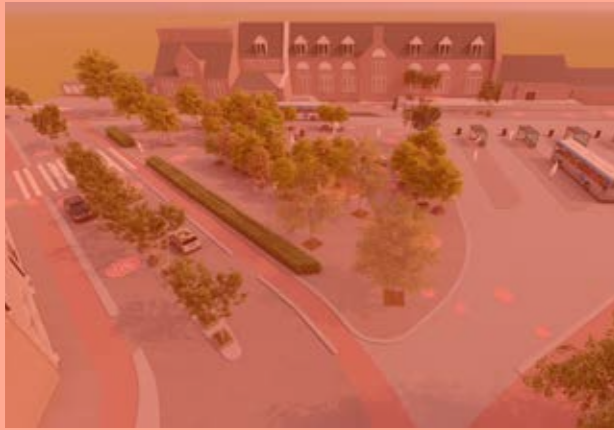


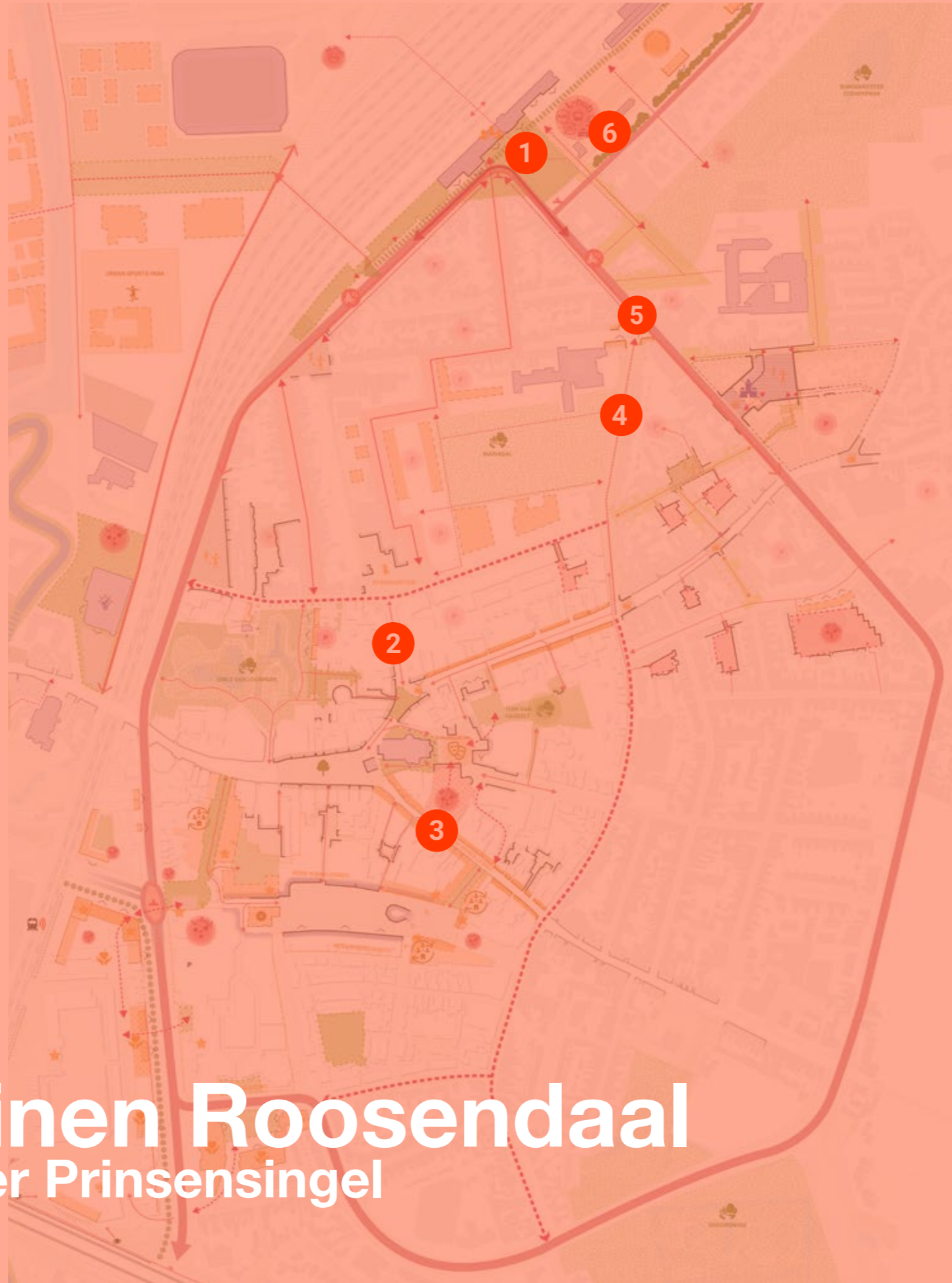
- 1 Stationsplein**
pop-up groen en verbeteren
verkeersveiligheid



- 2 Dominestraat/Bloemenmarkt**
vergroening en ruimte voor
fiets- en voetgangers



- 3 Raadhuisstraat**
vergroten aantrekkelijkheid,
verblijfskwaliteit en verbeteren
entrees



- 4 Burgemeester Prinsensingel**
eenrichtingsverkeer, vergroening,
langzaam verkeerroute



- 5 Brugstraat**
verkeersveiligheid, leefbaarheid
en aantrekkelijk straatbeeld



- 6 Stationsplein**
MiniHub



Proeftuinen Roosendaal

Burgemeester Prinsensingel

13/04/2023

Agenda

18:45 - 19:00 inloop

19:00 - 19:05 introductie en welkom

19:05 -19:35 Presenteren van ontwerp

19:35 - 20:00 In gesprek

20:00 - 20:30 Conclusies, vervolgspraken en afsluiting

Proeftuinen

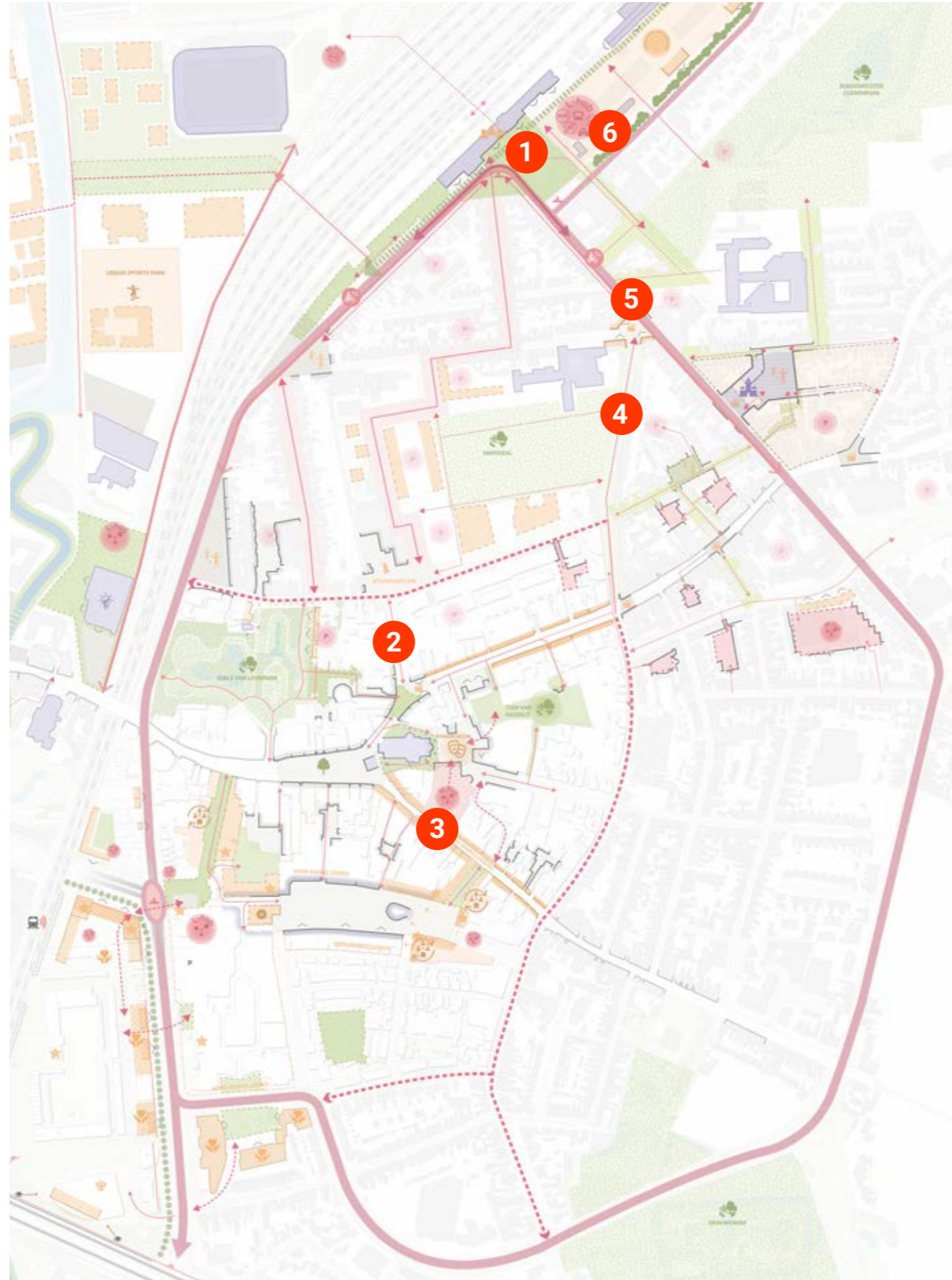
- 1 Stationsplein**
pop-up groen en verbeteren verkeersveiligheid



- 2 Dominestraat/Bloemenmarkt**
vergroening en ruimte voor fiets- en voetgangers



- 3 Raadhuisstraat**
vergroten aantrekkelijkheid, verblijfskwaliteit en verbeteren entrees



- 4 Burgemeester Prinsensingel**
eenrichtingsverkeer, vergroening, langzaam verkeerroute



- 5 Brugstraat**
verkeersveiligheid, leefbaarheid en aantrekkelijk straatbeeld



- 6 Stationsplein**
MiniHub



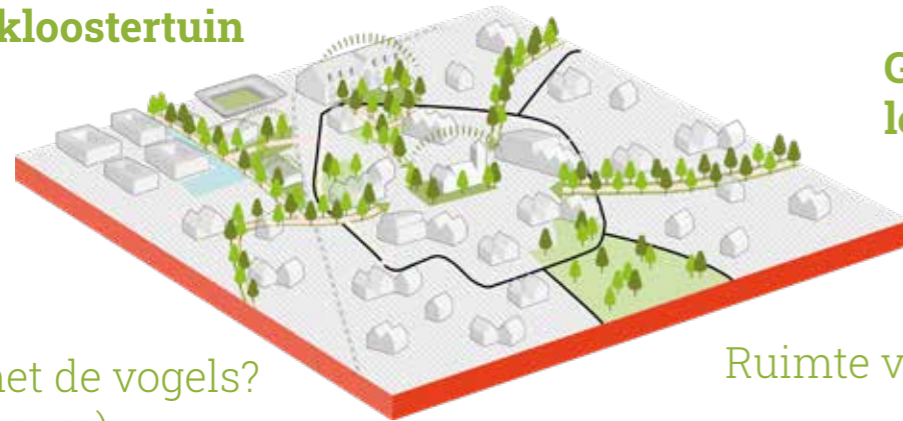
Uit vorige bewonersavond (08/03/23)

onze straat is groen

Passend bij de kloostertuin

Goed onderhouden groen

Groen verhoogt leefbaarheid



Wat met de vogels? (poepboom)

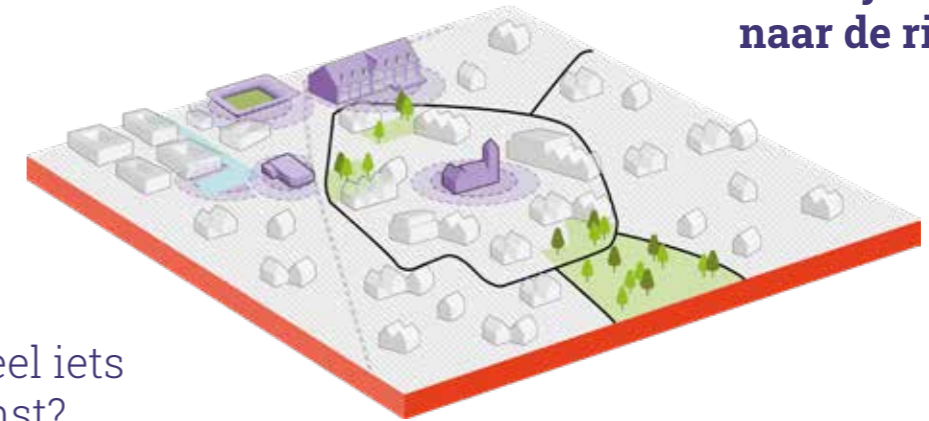
Ruimte voor groen

NATUUR IN DE STAD

connectie maken met Mariadal

Openstellen van de kloostertuin

Eventueel iets met kunst?



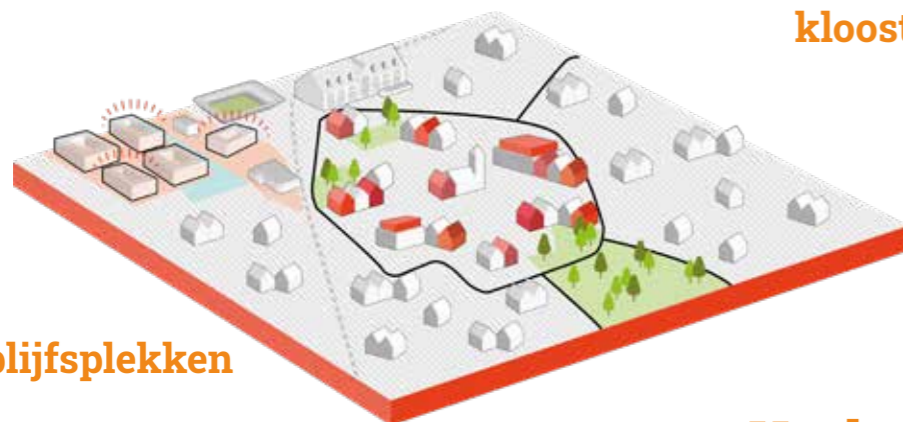
Bebording? Verwijzen naar de rijke

CULTUUR EN ERFGOED

Opening van de Proeftuin met een jeu de boules tournoi

Veiligheid

Straat als deel van de kloostertuin



Verblijfsplekken

ELK GEBIED EEN PASSENDE

Hechte band tussen bewoners

Straat éénrichtingsverkeer maken

Meer ruimte voor fiets en voetgangers (versmallen wegprofiel)

Snelheid verlagen

Rustgevend, onthaasten

Verkeersveiligheid en leefbaarheid vergroten



Betere oversteekbaarheid

DUURZAME MOBILITEIT

Ontwerp Proeftuin



Maatregelen ontwerp Burgemeester Prinsensingel

Duurzame mobiliteit

Eenrichtingsverkeer testen (test 1: de stad IN / test 2: de stad UIT)

Inrichting als fietsstraat

- Versmallen van het wegbaanprofiel (witte belijning en boombakken)
- 30 km/u zone

Het verkeersbesluit

Updaten van het parkeerregime

Behouden van het aantal parkeerplaatsen

- + opheffen van gehandicaptenparkeerplaats bij voormalige apotheek
- + opheffen bevoorradingstrook

Natuur in de stad

Het groene karakter van de Brugstraat nog uitbreiden

- Groen pleintje maken
- Boombakken in de straat



Maatregelen ontwerp Burgemeester Prinsensingel

Cultuur en erfgoed

De cultuur en historie die in deze straat/stad aanwezig is in de kijker zetten

- Het beleefbaar maken van de kloostertuin (kunst of poort)
- De bewegwijzering verbeteren

Elk gebied een passende invulling

De indentiteit van de Brugstraat versterken

- Programma dat past en gekozen is door de bewoners
- Jeu de boulle



Zoom-in Burg. Prinsensingel Noord

- 1 Toevoegen van veilige en duidelijke barière
Bv: Verkeersschildjes of afzethek



- 2 Maken van een groen pleintje

- 3 Inkorten van middengeleider

- 4 Nieuw wegbaanprofiel

- Versmalling
- Eenrichting
- Fietsstraat
- Zone 30 km/u



Aansluiting op Brugstraat



Aansluiting op Brugstraat



Zoom-in Burg. Prinsensingel Midden

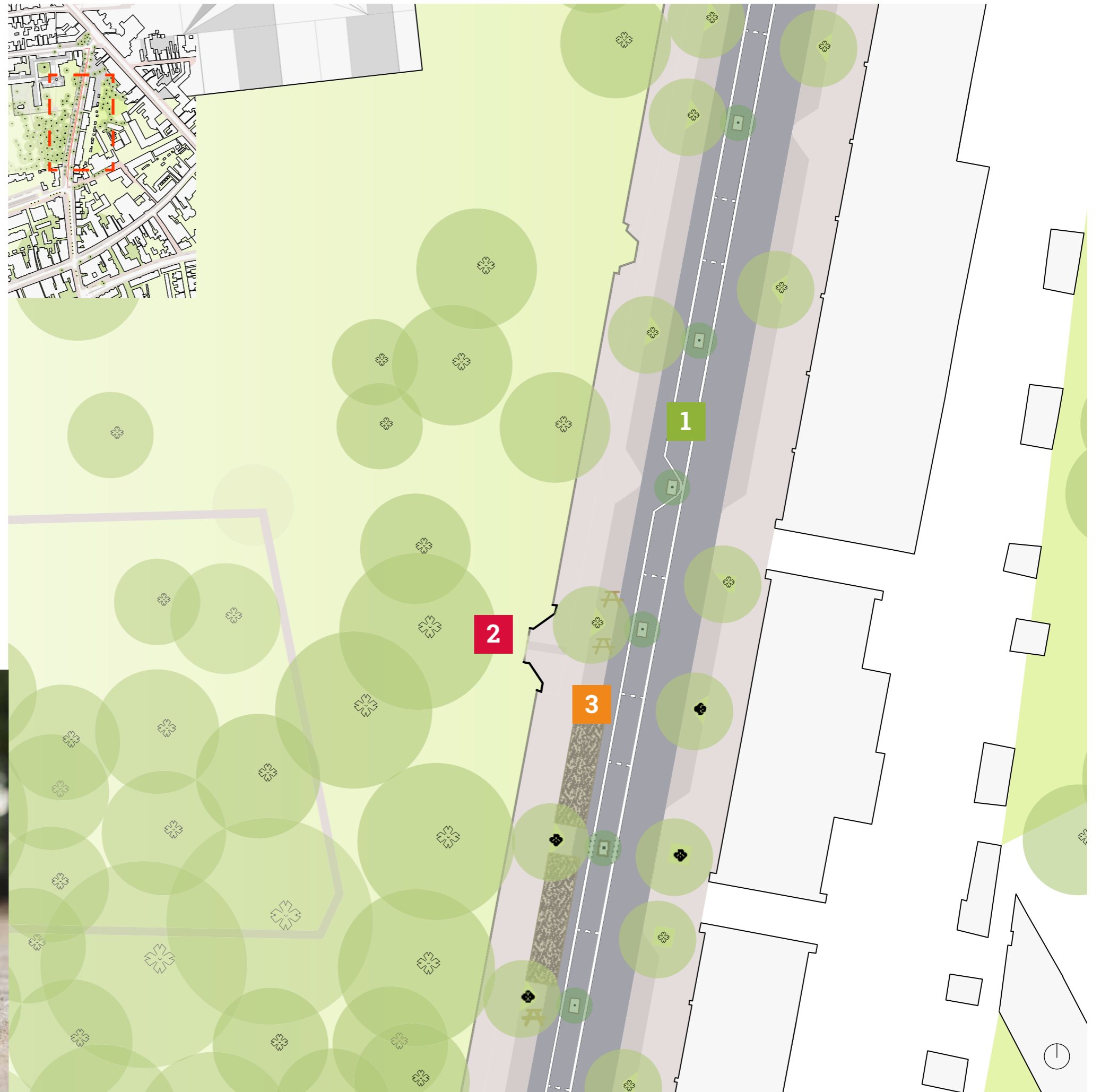
1 Versmalling van wegprofiel

- Witte belijning
- Boombakken
- Plakbanden

2 Tastbaar maken van de kloostertuin

- Poort OF kunst

3 Jeu de boules en verblijfskwaliteit



Scenario 1



Scenario 2



Zoom-in Burg. Prinsensingel Zuid

1 Versmalling van wegprofiel

- Witte belijning
- Boombakken
- Plakbanden



2 Fietsstraat

3 Opheffen van gehandicaptenparkeerplaats en laad- en loszone



Impressie fietsstraat



Impressie fietsstraat



Planning en vervolgafspraken



Vragen?